

CORTE/CUT

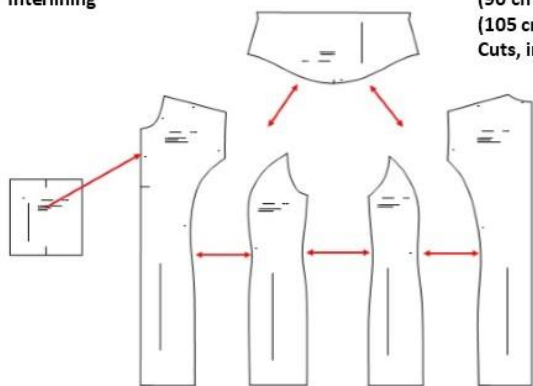
- 1.- Pieza delantera. 1 Corte con tela doblada
- 2.- Pieza delantera lateral. 2 Cortes
- 3.- Pieza trasera. 1 Corte con tela doblada
- 4.- Pieza trasera lateral. 2 Cortes
- 5.- Mangas. 2 Cortes
- 6.- Pie de cuello. 1 Corte

- 1.- Front piece. 1 Cut with folded fabric
- 2.- Lateral front piece. 2 cuts
- 3.- Rear piece. 1 Cut with folded fabric
- 4.- Side rear part. 2 cuts
- 5.- Sleeves. 2 cuts
- 6.- Neck foot. 1 Cut

INSTRUCCIONES/INSTRUCTIONS

Genero: Piqué
3 Botones
Entretela

Genre: Piqué
3 buttons
Interlining



CONFECCION/MAKING

- A.- Coser las piezas delanteras
- B.- Coser las piezas traseras
- C.- Colocar el pie de cuello
- D.- Coser los hombros
- E.- Coser las mangas

- A.- Sew the front pieces
- B.- Sew the back pieces
- C.- Place the neck foot
- D.- Sew the shoulders
- E.- Sew the sleeves

TELA Y CONSUMO/GENDER TOTAL

Para la T-4 (55 cms) — T-6 (65 cms) — T-8 (70 cms) — T-10 (90 cms) — T-12,14 (95 cms) — T-16,S (1,00 mts) — T-M,L,XL (105 cms)

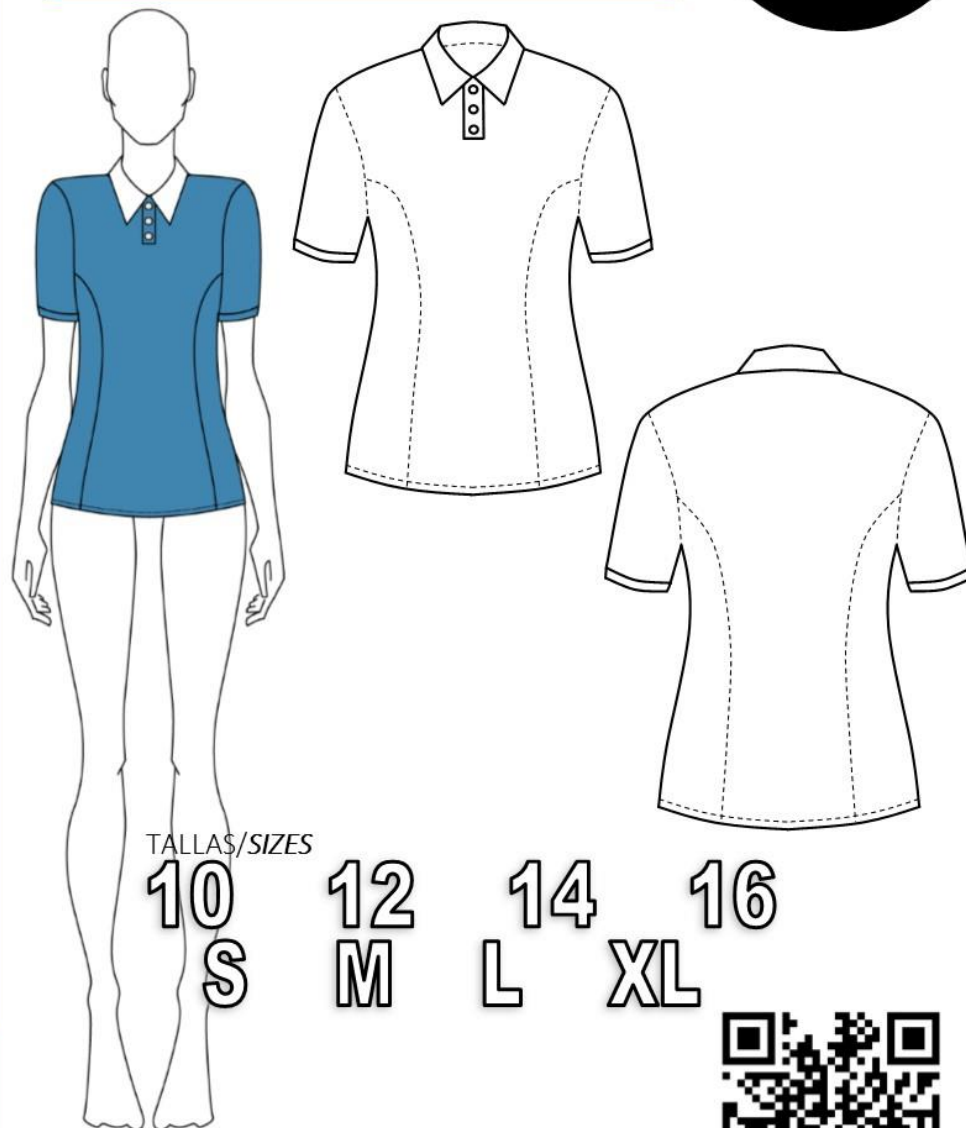
Cortes, en tela de 1,50 mts de ancho

For the T-4 (55 cms) - T-6 (65 cms) - T-8 (70 cms) - T-10 (90 cms) - T-12,14 (95 cms) - T-16, S (1.00 m) - TM, L, XL (105 cms)

Cuts, in fabric of 1.50 meters wide

**CODIGO
220**

POLERA / T-SHIRT



TALLAS/SIZES

10
S

12
M

14
L

16
XL

- Adquiere Patrones Digitales. Descarga e imprime en casa.
- Matrices para Maquinas Bordadoras. Encuentra PES, JEFF, XXX
- Patrones Impresos, adquiere tus compras online con despachos a todo Chile.
- Encuentra puntos de ventas mas cercanos. Servicios, Articulos y mas en un solo lugar.

www.puntopatrones.com



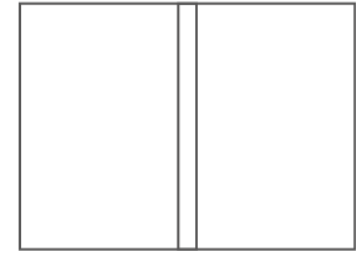
Punto Patrones



- PATRONES INCLUYEN 1 CENTIMETRO DE COSTURA PARA CORTAR Y ARMAR
- CONFIGURE SU IMPRESORA AL MISMO FORMATO DE HOJA QUE ELIGIO
- PATTERNS INCLUDE 1 CENTIMETER OF SEWING TO CUT AND ASSEMBLE
- CONFIGURE YOUR PRINTER TO THE SAME PAPER FORMAT YOU CHOOSE



 **JUNTAR HOJAS**
PUT PAPER TOGETHER



 **NO MONTAR**
DO NOT MOUNT PAPER

ARMADO DE LAS HOJAS POR TALLAS

PAPER ASSEMBLY

4	6	8	10	12	14
16	S	M	L	XL	XXL

The grid shows the assembly of paper patterns for various sizes. Each cell contains a grid of pattern pieces numbered 1 through 16. The patterns are arranged in a grid that fits the size of the page. The 'XXL' cell is empty, indicating that the pattern pieces for that size are not shown in this specific assembly guide.