

### CORTE/CUT

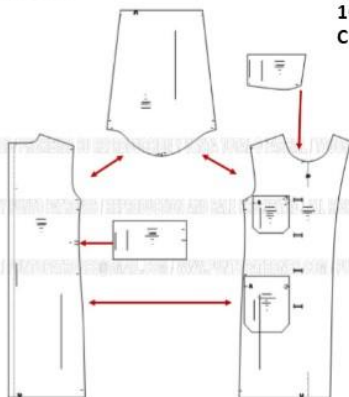
- 1.- Pieza trasera. 2 Cortes
- 2.- Pieza delantera. 2 Cortes
- 3.- Mangas. 2 Cortes
- 4.- Cuello. 2 Cortes con tela doblada
- 5.- Bolsillos. 2 Cortes
- 6.- Bolsillo chico. 1 Corte
- 7.- Cinturón, adorno trasero

- 1.- Rear piece. 2 cuts
- 2.- Front piece. 2 cuts
- 3.- Sleeves. 2 cuts
- 4.- Neck. 2 Cuts with folded fabric
- 5.- Pockets. 2 cuts
- 6.- Small pocket. 1 Cut
- 7.- Belt, ornament

### INSTRUCCIONES/INSTRUCTIONS

Genero: Tumor, Gabardina  
5 Botones  
Entretela

Genre: Tumor, Trench coat  
5 buttons  
Interlining



### CONFECCION/MAKING

- Colocar los bolsillos
- Preparar el cuello
- A.- Coser los hombros
- B.- Cuello
- C.- Coser las mangas
- D.- Preparar el cinturón de adorno
- Coser los costados
- Terminaciones

- Prepare the neck
- A.- Sew the shoulders
- B.- Neck
- C.- Sew the sleeves
- D.- Prepare the ornament belt
- Sew the sides
- Terminations

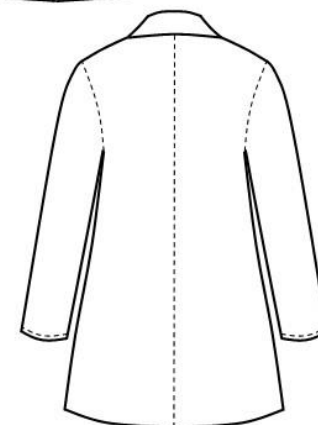
### TELA Y CONSUMO/GENDER TOTAL

Para la T-4 T-6 (1,20) T-8 T-10 (1,30) T-12 T-14 (1,50)  
T-16 (1,60)  
Cortes, en tela de 1,50 mts de ancho

For the T-4 T-6 (1.20) T-8 T-10 (1.30) T-12 T-14 (1.50) T-16 (1.60)  
Cuts, in fabric of 1.50 meters wide

**CODIGO  
280**

### COTONA ESCOLAR / SCHOOL COTONA



### TALLAS/SIZES

4 6 8 10 12 14 16

- Adquiere Patrones Digitales. Descarga e imprime en casa.
- Matrices para Maquinas Bordadoras. Encuentra PES, JEFF, XXX
- Patrones Impresos, adquiere tus compras online con despachos a todo Chile.
- Encuentra puntos de ventas mas cercanos. Servicios, Articulos y mas en un solo lugar.

[www.puntopatrones.com](http://www.puntopatrones.com)



Punto Patrones

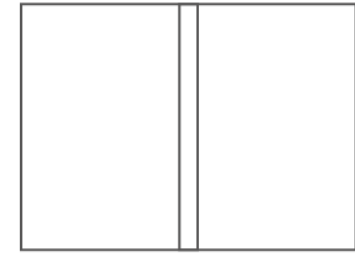




- PATRONES INCLUYEN 1 CENTIMETRO DE COSTURA PARA CORTAR Y ARMAR
- CONFIGURE SU IMPRESORA AL MISMO FORMATO DE HOJA QUE ELIGIO
- PATTERNS INCLUDE 1 CENTIMETER OF SEWING TO CUT AND ASSEMBLE
- CONFIGURE YOUR PRINTER TO THE SAME PAPER FORMAT YOU CHOOSE



 **JUNTAR HOJAS**  
PUT PAPER TOGETHER



 **NO MONTAR**  
DO NOT MOUNT PAPER

## ARMADO DE LAS HOJAS POR TALLAS PAPER ASSEMBLY

