

CORTE/CUT

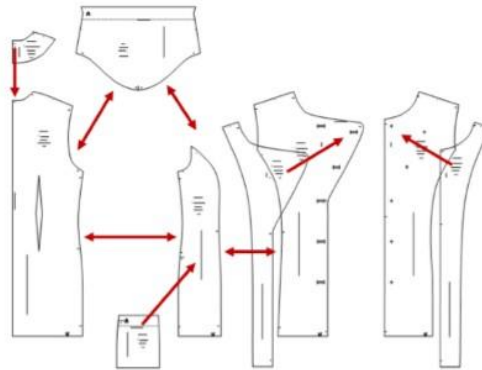
- 1.- DELANTERO DERECHO 1 VEZ
- 2.- DELANTERO IZQUERDO 1 VEZ
- 3.- BEBEDERO DERECHO 1 VEZ
- 4.- BEBEDERO IZQUERDO 1 VEZ
- 5.- DELANTERO LATERAL 2 VECES
- 6.- ESPALDA 1 VEZ AL DOBLEZ DE LA TELA
- 7.- MANGA 2 VECES
- 8.- BOLSILLO 2 VECES
- 9.- FORMA ESCOTE ESPALDA 1 VEZ AL DOBLEZ DE LA TELA

- 1.- FRONT RIGHT 1 CUT
- 2.- FRONT LEFT 1 CUT
- 3.- EXTENSION RIGHT SLEEVE 1 CUT
- 4.- EXTENSION SLEEVE LEFT 1 CUT
- 5.- FRONT LATERAL 2 CUTS
- 6.- BACK 1 CUT TO THE DOUBLE OF THE CLOTH
- 7.- SLEEVES 2 CUTS
- 8.- POCKETS 2 CUTS
- 9.- NECK SHAPE BACK 1 CUT TO THE DOUBLE OF THE CLOTH

INSTRUCCIONES/INSTRUCTIONS

TELA: GABARDINA TUSOR BIO-STRECH Y SIMILARES
6 BOTONES

CLOTH: GABARDINA TUSOR BIO-STRECH AND SIMILAR
6 BUTTONS



CONFECCION/MAKING

- A.- FIJAR BOLSILLOS
- B.- UNIR DELANTERO LATERAL CON DELANTERO DERECHO-IZQUERDO
- C.- UNIR HOMBROS
- D.- COLOCAR MANGAS
- E.- CERRAR MANGAS Y COSTADOS
- F.- ARMAR BEBEDEROS
- G.- COLOCAR BEBEDEROS

- A.- PLACE POCKETS
- B.- FRONT LATERAL SEWING WITH FRONT RIGHT-LEFT
- C.- SEWING THE SHOULDER
- D.- SEWING SLEEVES
- E.- CLOSE SLEEVES AND SIDES
- F.- PREPARE INTERNAL PIECE
- G.- PLACING INTERNAL PIECE

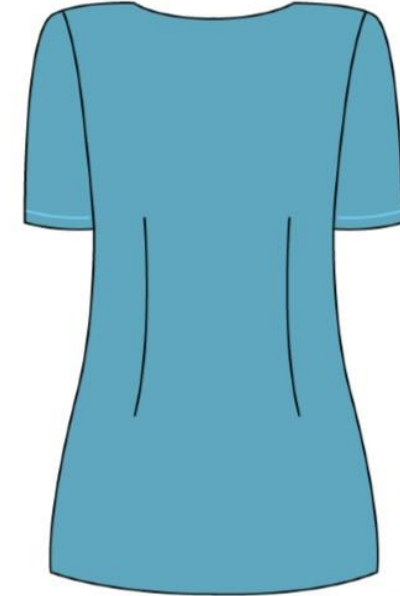
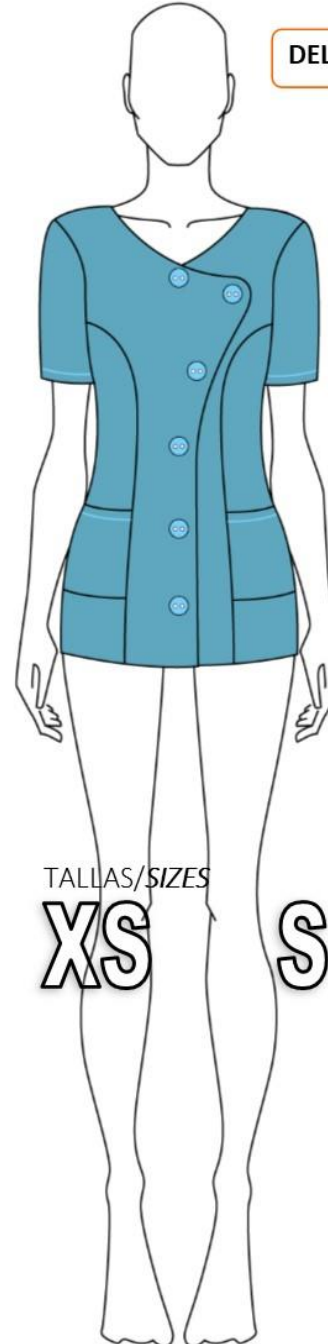
TELA Y CONSUMO/TOTAL CLOTH

PARA LA T-S
TELA 1,85 MTS APROX.
TELA DE 1,50 MTS ANCHO

FOR THE T-S
CLOTH 1.85 MTS APPROX.
1,50 MTS WIDE CLOTH

**CODIGO
CODE
349**

DELANTAL CLINICO CRUZADO



TALLAS/SIZES

XS

S

M

L

XL

- Adquiere Patrones Digitales. Descarga e imprime en casa.
- Matrices para Maquinas Bordadoras. Encuentra PES, JEFF, XXX
- Patrones Impresos, adquiere tus compras online con despachos a todo Chile.
- Encuentra puntos de ventas mas cercanos. Servicios, Articulos y mas en un solo lugar.

www.puntopatrones.com

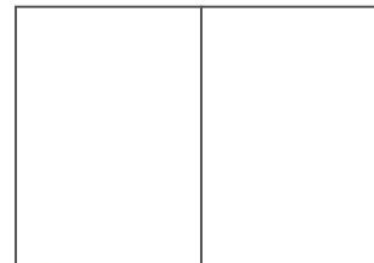


Punto Patrones

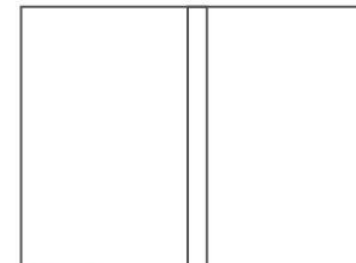




- PATRONES INCLUYEN 1 CENTIMETRO DE COSTURA PARA CORTAR Y ARMAR
- CONFIGURE SU IMPRESORA AL MISMO FORMATO DE HOJA QUE ELIGIO
- PATTERNS INCLUDE 1 CENTIMETER OF SEWING TO CUT AND ASSEMBLE
- CONFIGURE YOUR PRINTER TO THE SAME PAPER FORMAT YOU CHOOSE



 **JUNTAR HOJAS**
PUT PAPER TOGETHER



 **NO MONTAR**
DO NOT MOUNT PAPER

ARMADO DE LAS HOJAS

PAPER ASSEMBLY

ARMADO DE LA PRENDA

UNION OF PARTS

